

## الجزء الأول (12 ن)

### الوضعية الأولى (6ن):

في فصل الربيع كالمعتاد تبدأ معاناة الحساسية لدى العديد من الأشخاص تمثل الوثيقة (1) رسومات تخطيطية لإحدى مرحلتي الحساسية



الوثيقة 1: رسم تخطيطي لإحدى مرحلتي الحساسية

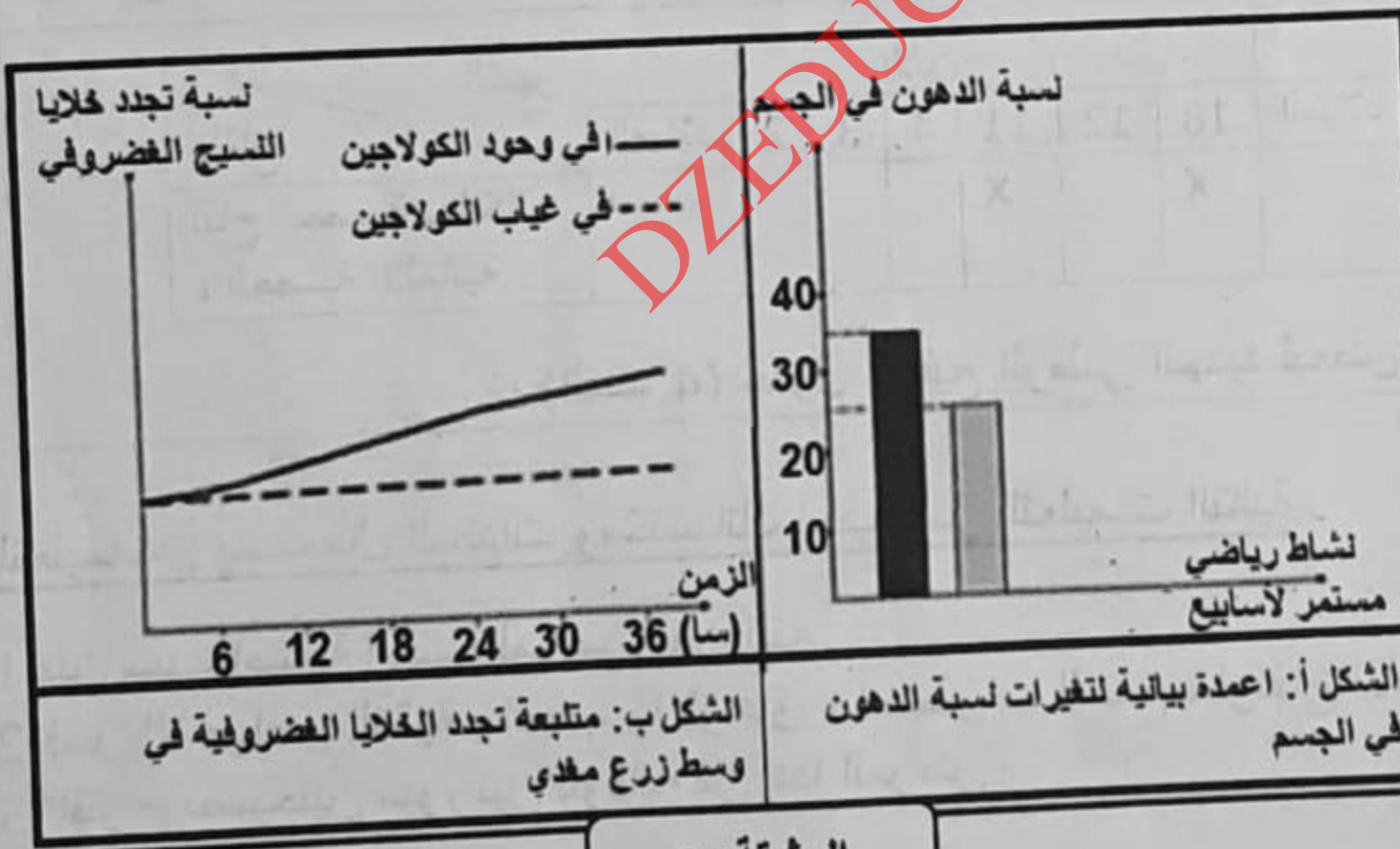
### التعليمات:

1\* سم البيانات 1-2-3-4

2\* سم المرحلة من الحساسية الموضحة في الوثيقة مع شرح آلية حدوثها

### الوضعية الثانية (6ن):

تعاني خديجة من السمنة والتي من بين عواقبها آلام شديدة على مستوى المفاصل مثل مفاصل الركبة وقد نصحتها الطبيبة المختص بعلاج يتضمن نصيحتين وهما: اتباع نظام غذائي متوازن مدعم بمكملات غذائية تحتوي على بروتين الكولاجين ، وضرورة ممارسة أنشطة رياضية يومية لإبراز أهمية التغذية المتوازنة في تجديد الأنسجة الخلوية والحفاظ على الوزن الصحي نقترح عليك الوثائق التالية



الوثيقة 3:



الوثيقة 2:

### التعليمات

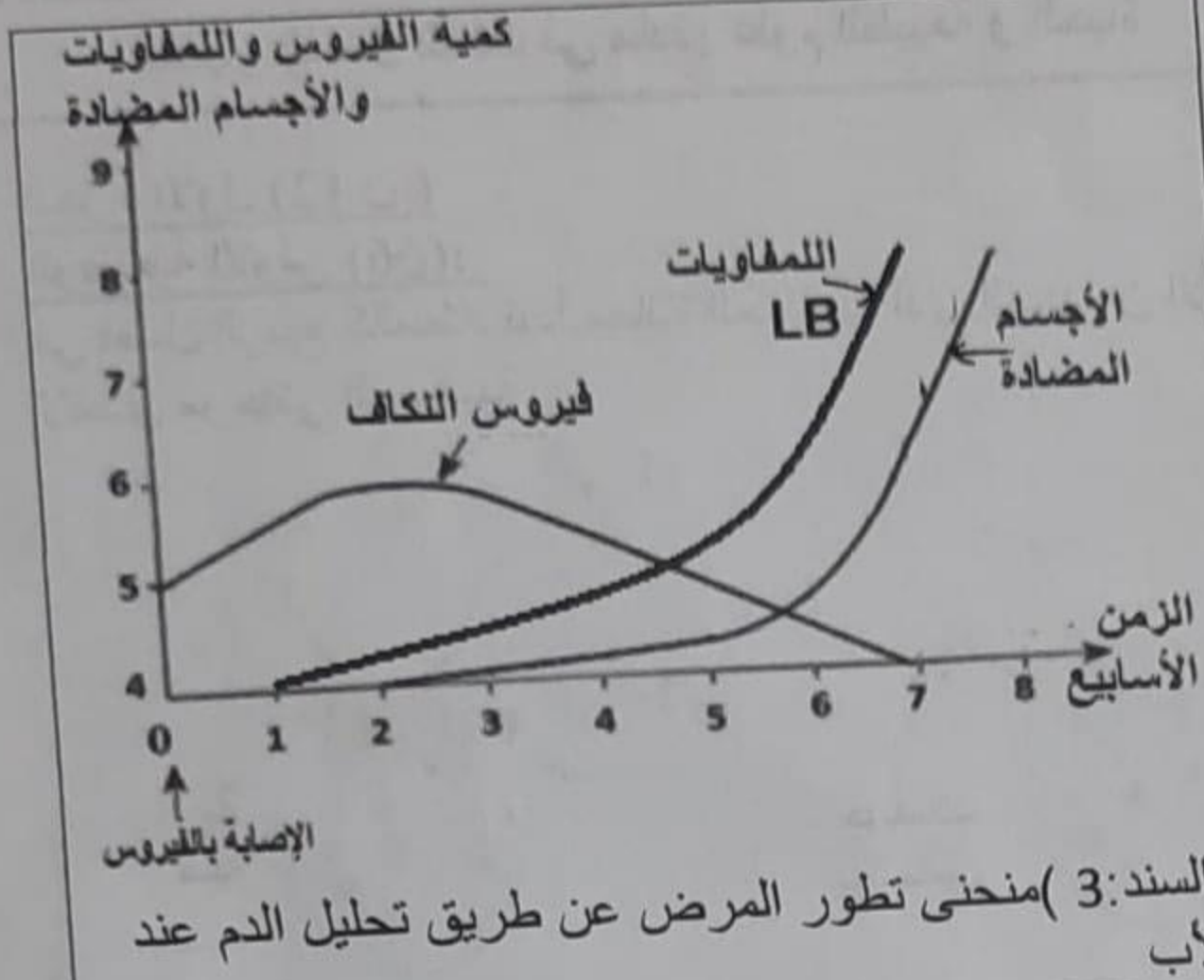
1\* بين سبب آلام المفاصل في حالة خديجة

2\* حل الشكلين (أ) و (ب) وفسرهما

ب\* برر النصيحتين اللتين قدمهما الطبيبة لخديجة

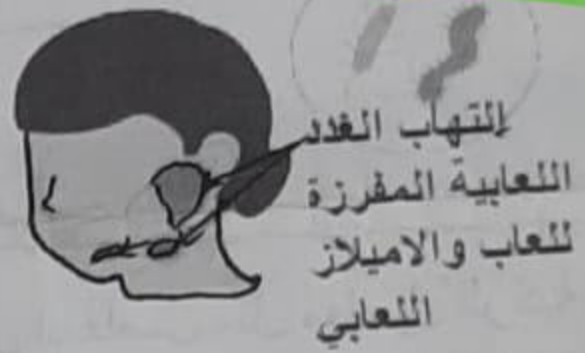
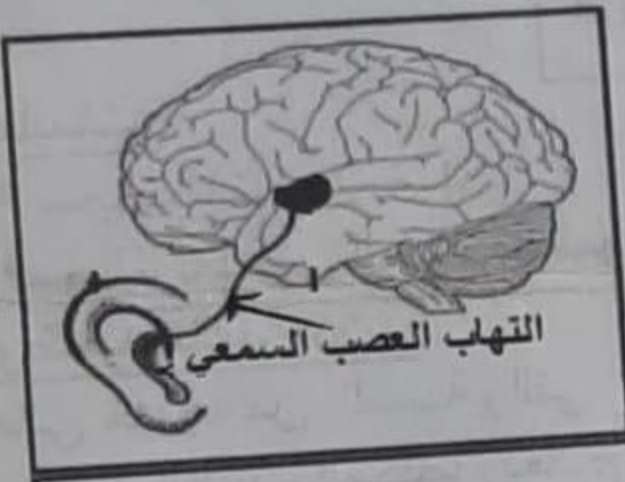
## الوضعية الإدماجية (8ن):

أحمد تلميذ في السنة الرابعة ابتدائي أصيب بمرض النكاف المنتشر بين التلاميذ ظهرت عليه أعراض خفيفة ، طوال فترة إصابته كان كثير الاحتكاك بوالده وبعد أيام ظهرت على الأب أعراض مختلفة تشدد يوميا مثل الألام وانتفاخ أسفل الأذن و صعوبة في المضغ والبلع ثم اضطرابات في السمع أما أحمد فتمائل إلى الشفاء بسرعة السندات:



(السند: 1) فيروس النكاف هو العامل المسبب لمرض النكاف المعدّي، تحدث معظم الإصابات بهذا الفيروس في سن الطفولة ويمكن أن يصاب به الكبار وتكون الأعراض أشد، ينتقل بين الأشخاص بالعطاس واللعب ومشاركة الأواني والأكواب مع الشخص المصاب يسبب انتفاخا وآلاما في الغدد المنتجة للعاب (الغدد اللعابية) واضطرابا في وظيفتها، خاصة الموجودة بالقرب من الأذنين وألم أثناء المضغ والبلع كما يؤدي هذا الفيروس إلى اختلال في السمع ويمكن أن يسبب التهابات عديدة كالتهاب البنكرياس

الأستاذة أم آدم



(السند: 2) نتائج الفحص الطبي بينت إصابة الأب بالتهاب على مستوى الغدد اللعابية والبنكرياس والعصب السمعي

الأب	الابن					الميلاد	الشهر	اللقاح
	18	12	11	4	3			
18	12	11	4	3	2	الميلاد	لقاح الحصبة ، النكاف ، الحصبة الألمانية	

(السند: 4) جدول التلقيح الوطني الجديد لبعض اللقاحات

التعليمات : باستعمال السندات ومكتسباتك أجب على التعليمات التالية

- 1- بين سبب إصابة الأب بالمرض دون ابنه
- 2- فسر الأعراض التالية : التعب والإرهاق ، اضطراب السمع ، ارتفاع الأجسام المضادة في دم الأب
- 3- اقترح نصيحتين مبررتين للوقاية من هذا المرض

" اعمل بجد في صمت ودع النجاح يحدث الضجيج "

😊 أسرة علوم الطبيعة والحياة تتمنى لكم التوفيق 😊

العلامة الكلية	العلامة الجزئية	الإجابة النموذجية	الوضعية
6	4	<p>1* البيانات 1: المحسس -2: خلية صارية -3: جسم مضاد -4: هيستامين (4x1.5)</p> <p>2* المرحلة هي : الثانية مرحلة ظهور الاعراض 1</p> <p>دخول نفس المحسس للمرة الثانية 0.5</p> <p>تثبت المحسس على الاجسام المضادة المتكاملة بنيويا معه والتي كانت مثبتة على الخلايا الصارية 1.5</p> <p>تحفيز الخلايا الصارية لتحرير الهيستامين الذي يؤدي الى ظهور اعراض الحساسية 1</p>	الأولى
6	3	<p>1* سبب آلام المفاصل في حالة خديجة : بسبب الوزن الزائد الذي يؤدي الى تاكل الغضروف بين المفاصل واحتكاك العظام ما يسبب الالم 0.75</p> <p>2* التحليل والتفسير:</p> <p>الشكل (أ) : يمثل أعمدة بيانية لتغيرات نيبه الدهون في الجسم بدلالة النشاط الرياضي 0.25</p> <p>حيث نلاحظ انخفاض نسبة الدهون في الجسم بعد ممارسة النشاط الرياضي لاسبوع 0.5</p> <p>التفسير: لان الدهون استعملت لانتاج الطاقة الضرورية للنشاط 0.5</p> <p>الشكل (ب) : يمثل منحنيات تجدد خلايا الغضروف في وجود وغياب بروتين الكولاجين في وسط مغدي بدلالة الزمن حيث نلاحظ: 0.25</p> <p>في غياب الكولاجين ثبات نسبة خلايا النسيج الغضروفي وعدم تجدها 0.5</p> <p>في وجود بروتين الكولاجين تجدد متزايد لخلايا النسيج الغضروفي 0.5</p> <p>التفسير : لان بروتين الكولاجين يستعمل في بناء خلايا النسيج الغضروفي 0.5</p> <p>ب* برر النصيحتين اللتين قدمهما الطبيب لخديجة 0.25</p> <p>اتباع نظام غذائي متوازن مدعم بمكملات غذائية تحتوي على بروتين الكولاجين لاعادة تجديد بناء خلايا الغضروف بين المفاصل وتجنب الألم 0.5</p> <p>وضرورة ممارسة أنشطة رياضية يومية للتخلص من الدهون المتراكمة باستعمالها في انتاج الطاقة والتخلص من الوزن الزائد المتسبب في تاكل الغضروف 0.5</p>	الثانية

الأستاذة أم آدم

العلامة		الإجابة النموذجية	المعايير	السؤال
ك	ج			
2	0.5	يبين سبب إصابة الأب بالمرض دون ابنه	الوجهة	الأول
		يستعمل السياق والسند 1 و 4	استعمال أدوات المادة	
	1.5	سبب إصابة الأب: لان الابن أصيب بالفيروس ونقله الى الاب نتيجة الاحتكاك به وبما ان الاب غير محصن نتيجة عدم تلقيه للقاحات ضد النكاف أصيب بالمرض	الانسجام	
4	0.5	- يفسر الأعراض التعب والإرهاق، اضطراب السمع، ارتفاع الأجسام المضادة في دم الأب	الوجهة	الثاني
		استعمال السند 1 و 2 و 3	استعمال أدوات المادة	
	3.5	تفسير التعب والارهاق: يؤدي فيروس سحاف الى اتلاف الغدد اللعابية والبنكرياس ما يؤدي الى عدم فعالية الهضم الالي والكيميائي للنشا ومنه قلة الجلوكوز على مستوى الخلايا وبالتالي قلة انتاج الطاقة ما يؤدي الى التعب والارهاق اضطراب السمع: بسبب فيروس النكاف الذي يؤدي الى اتلاف العصب السمعي ومنه <del>عدم</del> نقل الرسالة العصبية الحسية من مستقبلات الاذن الى الساحة الحسية السمعية وعدم ترجمتها الى إحساس بالسمع ارتفاع الاجسام المضادة في دم الاب: دليل على حدوث استجابة مناعية خلطية ضد النكاف الذي حرض للمفاويات البائية على انتاج هذه الاجسام المضادة	الانسجام	
2	0.5	- يقترح نصيحتين مبررتين للوقاية من هذا المرض	الوجهة	الثالث
	00	- السند 1 و 4	استعمال أدوات المادة	
	0.25	- اخذ لقاح ضد النكاف حسب الرزنامة المحددة لاكتساب مناعة نوعية ضده الابتعاد عن المرضى وعدم استعمال ادواتهم لتجنب انتقال العدوى	الانسجام	
		- مقرونية الخط، احترام تسلسل الأسئلة و تنظيم ونظافة الورقة		الإلتقان

الأستاذة أم آدم

DEDUCATIVE.COM